

患者送迎バス  
を運行して  
います



## 時刻表

ひょうごこころの 医療センター発	時刻	谷上駅前発
	8	20 30 50
0 20 40	9	10 30 50
0 30 50	10	10 40
10 (25)	11	0 20 30
	12	
(10) 30 50	13	05 20 40
10 40	14	0 30
10 40	15	0 30 50
0 30	16	10 40

○の便は正面玄関前から出発します

令和5年7月31日改正

- 無料でご利用いただけます。
- 休診日は運行しておりません。
- 送迎バス待ち合い場所（当院敷地内・谷上駅周辺）及び車内での喫煙はご遠慮ください。
- 車イスで乗り降りできません。
- 谷上駅行きはご希望があれば、そうごう薬局前に停車します。

**※患者送迎車は、手を上げて、決まった場所以外では止まりません。**

# 使用する車両



または

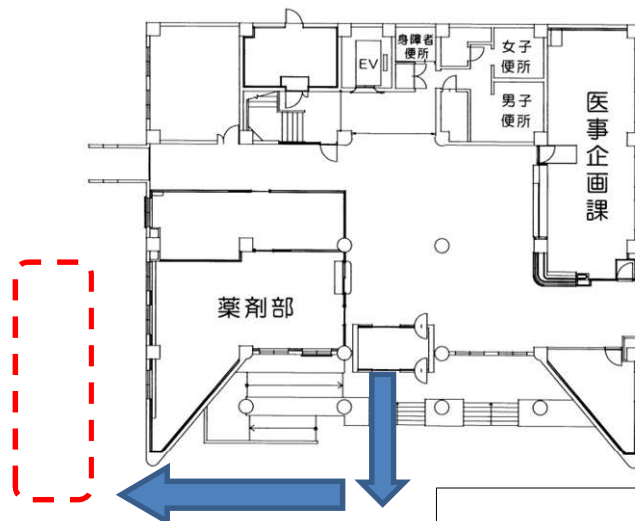


**乗車場所**    : 送迎車の乗車場所

## ひょうごこころの医療センター

診療管理棟西側、夜間出入口前

(11:25、13:10 のみ正面玄関前から出発)



診療管理棟の玄関を出て、右側に送迎車が停車しています。

## 谷上駅

駅前ロータリー（一般車用）

