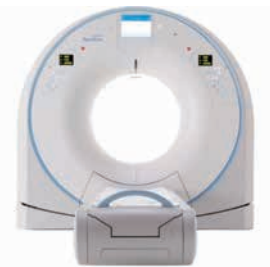


80列マルチスライスCTを 導入しました

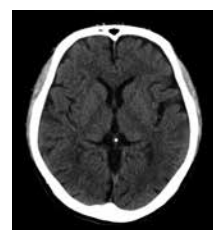
放射線技師長 吉野 朗



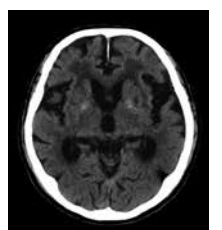
令和3年3月より、CT装置が新しくなりました。今までの8列から80列CTという高性能機種になったことで、細かな断面を高速に撮影できるようになります。検査時間が短縮でき、患者さんの負担が軽減されます。また、最新技術により、低被ばくで鮮明な画像を撮影することができます。

【認知症の診断においてCTでわかることは？】

脳全体の萎縮や、記憶を司る海馬の萎縮（アルツハイマー病の疑い）、脳内の出血や梗塞（血管性認知症の疑い）、他の合併症との関係性（水頭症や脳腫瘍）などがわかります。



正常脳



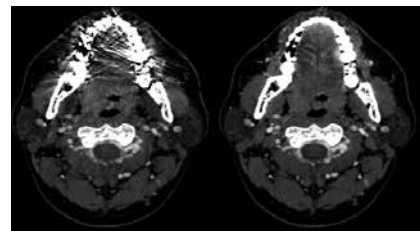
脳萎縮



硬膜外出血

【義歯やインプラントなど体内に金属が入っている場合は？】

従来のCTでは、金属の周辺は画像にすることができませんでしたが、本装置に搭載されたSEMARという最新技術により、劇的に改善された画像が提供できます。



Original

SEMAR



0.5mmスライスの80列検出器を搭載。高い分解能で、高精細画像を実現。

Canon
Aquilion Lightning

外来診療のご案内

精神科外来

令和3年10月1日現在

		月	火	水	木	金
1診 【初診】	午前	小田 (もの忘れ外来)	小田 (もの忘れ外来)		小田 (もの忘れ外来)	
	午後					
2診 【初診】	午前		初診担当医	初診担当医	初診担当医	初診担当医
	午後					
3診 (再診)	午前	二宮	田中	見野	葛山	田中
	午後					
4診 (再診)	午前	大山	鈴木	木下	置塩	白井
	午後					
5診 (再診)	午前	轟	中井	曾我	和田	小林明
	午後					
6診 (再診)	午前	田川	植田	勝又	宮田	土屋
	午後					
7診 (再診)	午前	岡田	柴田	射場	石橋	飯塚
	午後					
8診 (再診)	午前	置塩(アルコール初診)	岡田(アルコール初診)	関口		
	午後		持田	大山		山崎
9診 (再診)	午前			大谷		
	午後	詫間				

児童思春期精神科外来

		月	火	水	木	金
1診	午前				渡邊(再診)	和田(初診)
	午後		木下(初診)	田中(初診)	渡邊(再診)	和田(再診)
2診	午前		岡田(初診)	尾崎(初診)		松尾(初診)
	午後			尾崎(再診)		
3診	午前		松尾(再診)			
	午後					
4診	午前				小林三(再診)	
	午後				小林三(再診)	



今年度より初診外来は予約制となりました。

初診をご希望の方は地域医療連携課にお電話ください。

初診予約受付時間：平日 9:00~17:00 (地域連携課直通：078-940-5510)

03病P2-006A4

兵庫県立ひょうごこころの医療センター
広報誌

令和3年度 第2号
令和3年10月発行

光る風

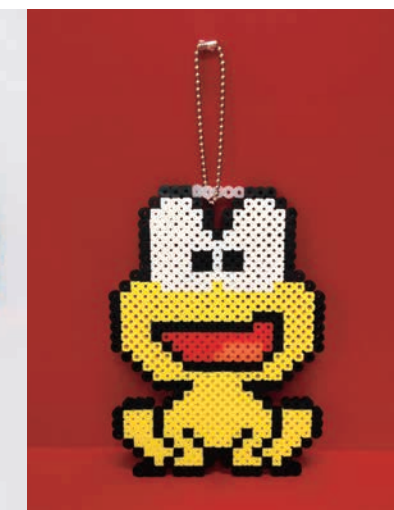


兵庫県立ひょうごこころの医療センター

〒651-1242 神戸市北区山田町上谷上字登り尾3
TEL (078) 581-1013 (代表)
(078) 940-5510 (地域医療連携課直通)
FAX (078) 581-1005 (地域医療連携課直通)
URL <https://hmhc.jp/>



北島 良介さん作



山城 律子さん作



作野 直美さん作



+HUG+展2020受賞

+病気のはなし

+コラム 薬剤師から

+コラム 認定看護師から

+栄養士のおすすめ 季節のレシピ

+80列マルチスライスCTを導入しました

+外来診療のご案内