

抑うつ症状等の診断のための補助検査

## 光トポグラフィー検査

こころの “しんどい” 測りませんか



なんだか ゆうつ・・・うつ症状が数値でみえる

検査を希望される方は

☆かかりつけ医より



ひょうごこころの医療センター地域医療連携部に電話予約

TEL : 078-940-5510 FAX : 078-581-1005



医師の診察



光トポグラフィー検査



後日、かかりつけ医に書面で結果を報告

ご希望に応じて  
血液検査や  
頭部CT、MRI  
を追加します

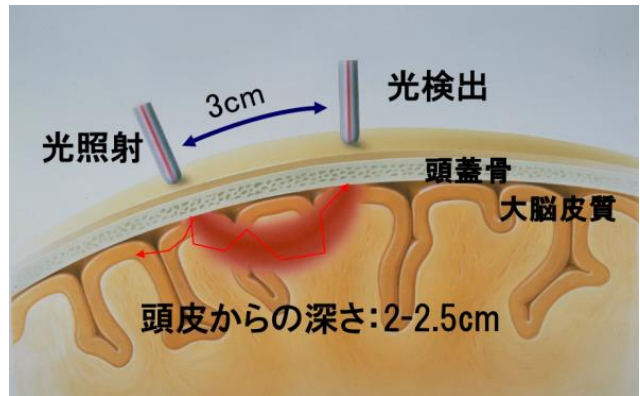


# 光トポグラフィー検査

こころの病は、脳の働きと関係しています。  
 脳が働くと、そこに血液が多く流れるようになります。  
 脳の働きが不調になると、脳の血液の流れにも変化があらわれます。  
 光トポグラフィー検査は、脳の血液の流れ＝反応性を知ること、  
 こころの様子を調べる検査です。



## 脳の血液量の変化を測定しています



光トポグラフィー検査は光を使って脳の血液量変化を測るものです。光の強さは、曇りの日に屋外で浴びる太陽の光の1/3以下ですので、体への害はありません。

## 『検査の様子』

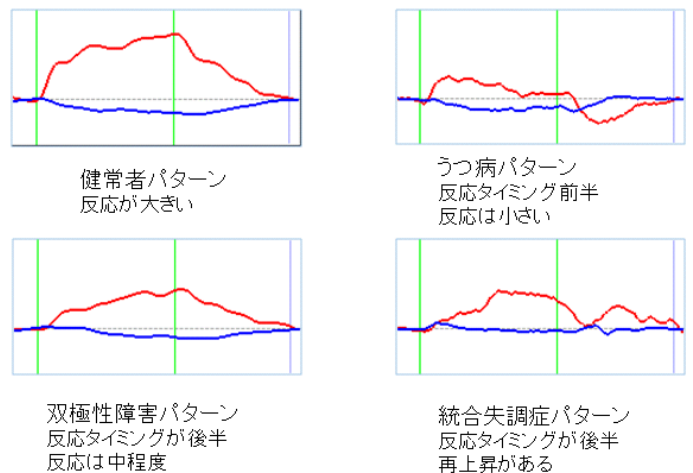
### 準備

- 1 椅子にゆったりと座ります
- 2 検査用帽子をかぶります

### 検査が始まります

- 3 '始め'の合図で「あいうえお」を繰り返していただきます
- 4 つぎに、「え」で始まる言葉を言ってください
- 5 最後にもう一度「あいうえお」を繰り返していただきます
- 6 以上で検査は終了です

## 「光トポグラフィー検査」が示す脳血流量の変化



検査時間は約3分 準備を含めて 15分程度

光トポグラフィー実施件数 平成28年9月から令和元年6月まで **512件**