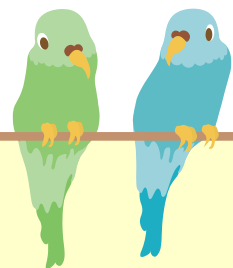


～児童思春期病棟 任意入院のご案内～

「入院して生活リズムを立て直そう」

兵庫県立ひょうご こころの医療センター

児童病棟・思春期病棟



入院したら…

睡眠リズムがおかしくなってしまうたり、長時間ゲーム・スマホなどに夢中になってしまったために、やるべきことが難しくなっている子どもたちのための入院プログラムです。

入院して、看護師さんや臨床心理士さんやお医者さんたちに手伝ってもらい、規則正しい生活や、上手なゲーム・スマホとの付き合い方の練習をします。

入院できる人

中1から19歳までの子どもで、自分で入院を決断できる方。

入院の場所

当院の児童病棟（東2病棟）か思春期病棟（東1病棟）を使います。中学生は院内学級に転校して通うこともできます。

入院の日数のめやす

およそ3週間から8週間

一日のスケジュール

AM6:00	起床
AM7:00	朝食
午前	自由時間（看護師との関わり、心理面接、散歩、院内学級登校、洗濯、入浴）
PM0:00	昼食
午後	自由時間（看護師との関わり、心理面接、散歩、院内学級登校、洗濯、入浴）
PM6:00	夕食
PM10:00	中学生消灯
PM11:00	高校生以上消灯

これはスケジュールの一例です。
その人に合わせて
内容は変わってきます。



治療プログラム

- 心理教育：医師や臨床心理士、看護師から睡眠のリズムの取り戻し方や、ゲーム・スマホとの上手な付き合い方について教えてもらいます。
- 親面接：医師や臨床心理士、看護師から子どもとの関わり方について親が教えてもらいます。
- 集団療法：スタッフに見守られながら同世代の子ども達と楽しく過ごすことで、適切な人付き合いの方法を学びます。
- 余暇スキルの獲得：ゲーム・スマホ以外の時間の過ごし方について、いろいろ相談し練習します。
- 体を動かす：スポーツやストレッチ、ウォーキングなど体を動かす活動を行います。

モデルケース

Aくん 中3 男子

Aくんは中2の夏休み明けから、頭痛のために毎朝なかなか起き上がることができなくなりました。小児科に通いましたが、頭痛はなかなかよくなりません。はじめは遅れて登校していましたが、だんだん勉強もわからなくなり3学期はほとんど学校を休みました。家ではすることがないのでゲームばかりしていました。お母さんの勧めでAくんはひょうごこころの医療センターの外来に通うようになりました。中3になってAくんは児童病棟で自分と同じようなことで苦しんでいる子どもが元気になっていくという話を聞きました。自分もそれに参加してみようと思い、入院しました。はじめはとっても緊張しましたが、看護師さんがいろいろお話を聞いてくれましたし、友達もすぐにできたので、Aくんはすぐに病棟生活を楽しむようになりました。友達とトランプや人生ゲーム、散歩、卓球などをすることがとても楽しくなりました。決められた時間の中でゲームも楽しみました。頭痛もだんだん改善し、3週間もすると朝8時には朝食を食べられるようになりました。

病室

病棟中庭

ダイニング



よくあるご質問

Q：病棟では携帯電話を使うことができますか？

A：使えますが、患者さんによって携帯電話を使える時間と場所が違います。お医者さん、看護師さんと相談してください。

Q：病棟ではゲームはできますか？

A：できますが、患者さんによってゲームができる時間は違います。お医者さん、看護師さんと相談してください。

Q：病棟で他の子とけんかしてしまったらどうしたらいいですか？

A：看護師さんやお医者さんなど病棟のスタッフに教えてください。上手な解決方法をアドバイスしてくれます。

Q：病棟でテレビを見ることが出来ますか？

A：病棟にはみんなが見るテレビが一つあります。あなたの見たい番組を必ず見られるとは限りませんので、どうしても見逃したくない番組がある場合はおうちで録画してもらって、外泊(入院中家に帰って泊まること)のときに見ましょう。自分だけのテレビを持ち込みたい人はお医者さんと相談してください。

Q：お気に入りのぬいぐるみを持っていきたいのですがかまいませんか？

A：病棟に持ち込めるものと持ち込めないものがあります。とがったものやひも状のものは危ない物と判断して持ち込みをお断りすることがあります。やわらかいぬいぐるみは持ち込んでかまいません。持ち物は入院の時に看護師が見て、病棟に持ち込めるかどうかを判断します。貴重品はカギのかかるところでおあずかりする場合があります。

Q：費用は？

A：健康保険証が使えます。(全室個室ですが、個室料はかかりません)

Q：院内学級って何？

A：病棟の上階に県立上野ヶ原特別支援学校ひかりの森分教室があります。利用には転籍(転校手続き)が必要です。なお、春休み・夏休みなどの長期休暇は分教室もお休みになります。



お問い合わせ窓口

兵庫県立ひょうご こころの医療センター：地域医療連携部

<専用ダイヤル番号>078-940-5510

「“児童思春期病棟 任意入院のご案内”を見ました」とお伝えください。