

設計図書

令和6年度

県立ひょうごこころの医療センター

非常用電源整流器更新及び蓄電池交換工事（南病棟電気室）

[1] 一般事項

1. 工事名称 **県立ひょうごこころの医療センター
非常用電源整流器更新及び蓄電池交換工事（南病棟電気室）**
2. 工事場所
神戸市北区山田町上谷上字登り尾3
南病棟 BF 電気室
3. 工事期間 令和7年3月31日限り
4. 工事範囲 設計図書等に示す範囲とする。
5. 工事の仕様 施工者は、設計図書等に記載する事項のほがは、すべて該当する共通仕様書による。
- ・国土交通大臣官房庁営繕部監修「電気設備工事共通仕様書」
 - ・「建築工事関係資料」（建設廃棄物適正処理指導要綱その他記載）

[2] 工事概要及び規模

- 1 非常用電源 整流器更新及び試験調整
 - 2 非常用電源 蓄電池 GS ユアサ製 (SNSX-200) 54セルの取替及び調整
- 施工条件: 工事は原則、無停電で実施すること。

〈積算内訳〉		
1	GSユアサ製 サリスタ式整流器	
	型式: TR-SNTR10050	1 式
	AC入力: 3Φ200V DC出力: 120.4V 50A)	
2	GSユアサ製 制御弁式据置鉛蓄電池	
	型式: MSEX-300 54セル	1 組
	(DC108V 300AH/10HR)	

- 上記、1の整流器について、同等品可とする。
- 2の蓄電池について、当該製品（GS ユアサ製）を指定。
- 1、2とも、リサイクル品は不可。

[3] 特記仕様書

1. 提出書類 別添「提出書類」を提出し係員の承諾を受けること。但し、係員が認めるときは省略することができる。
2. 打ち合せ事項次に示す事項は、事前に係員と打ち合わせを行うものとする。
- (1) 電力、用水などの使用(その他機器の使用を含む)
 - (2) 機械室などの鍵の取り扱い
 - (3) 休日および時間外の作業
 - (4) 車両の駐車
 - (5) 機材及び廃材などの仮置場位置とその時間帯等
 - (6) その他、安全対策等

3. 法令等の遵守 請負者は本工事の実施に当たり、その責任において関係諸法令との調整や手続きを円滑に行うなど法令を遵守しなければならない。

4. 現場監理 (1)原則として、平日の午前9:00から午後5:30の間とし、土日祝日の作業は実施しないとするが、必要に応じて例外を認める場合があるので、工事着手前及び特殊事情が生じた都度に監督員と協議すること。

(2)作業現場の安全性に関する監理は現場代理人が責任者となり、関係諸法令に基づき適切に行うものとする。

(3)作業現場においては常に整理整頓を行い、火災、盗難、公害、その他の事故防止に努めるものとする。

(4)作業に際しては、当センター内の業務に支障をきたさないように充分注意すること。

(5)作業完了までの機材保管の責任は請負者にあるものとする。

(6)作業完了後は後片付け、及び、清掃を行うものとする。

(7)係員と打ち合わせた事項は関係する職方に周知徹底を図るものとする。

(8)設計書に記載のない事項であっても、軽微なもので作業上あるいは技術上どうしても必要なものは請負者の責任において行うものとする。

(9)工事着手に際しては、患者及び病院関係者が工事内容を理解できるように努め、工事着手、工事期間中においては問題の生じないように工事期間中においては問題の生じないように工事計画等について事前に説明を行い、十分な理解を得ること。

(10)施工に際しては粉塵、汚泥等による汚染がないよう万全の措置をとること。万一、本工事により第三者に損害を与えた場合は、請負者の責任において対処するものとする。

5. 発生材の処理 (1)建設廃材等の産業廃棄物が発生するときは、「廃棄物の処理及び清掃に関する法律」に基づき、適正に処理すること。

6. 官公署への諸手続

(1)官公署への諸手続に要する申請書類等の作成及び申請等に要する費用は請負者の負担とする。

内 訳 書

非常用電源蓄電池及び整流器交換工事（南病棟電気室）

施工期間：令和7年3月31日限り

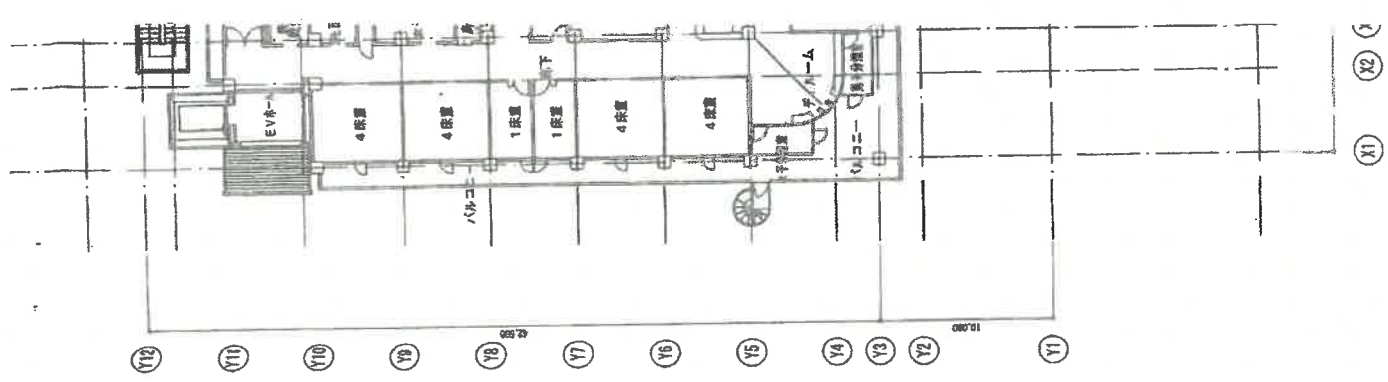
¥	-
---	---

（単位：円）

No	品 名	数 量	単 価	金 額
	<対象機器> 整流器:GTSC100V-50V 製造No. 948649N 製造年月 1995年3月 蓄電池:MSEX-300 54セル 製造No. RTZKWR 製造年月 2012年1月			
	<積算内訳>			
1	GSユアサ製 サリスタ式整流器			
	型式：TR-SNTR10050	1 式		
	AC入力：3Φ200V DC出力:120.4V 50A)			
2	GSユアサ製 制御弁式据置鉛蓄電池			
	型式：MSEX-300 54セル	1 組		
	(DC108V 300AH/10HR)			
3	蓄電池盤	1 式		既設品流用
4	既設品撤去費	1 式		
5	新設品搬入据付調整費	1 式		
6	仮設電源費（仮設蓄電池設置費を含む）	1 式		
7	既設品処理費（広域認定制度による）	1 式		
8	諸経費（荷造費及び運賃を含む）	1 式		
	計			0
9	消費税相当額			0
	合 計			0

下記の契約関係書類を提出するよう依頼します。

	文書名	提出の要・不要
	契約書 発注者用契約書に収入印紙を貼付	要 ・ 不要
	誓約書(暴力団 ・ 労働条件 ・ 社会保険)	要 ・ 不要
①	課税事業者届出書	要 ・ 不要
②-1	工事施工計画及び下請負人等通知書	要 ・ 不要
②-2	現場代理人等経歴書	要 ・ 不要
③	公共事業等施行連絡書 ※契約金1,000万円未満不要	要 ・ 不要
⑦-1~2	工程表(任意の様式も可)	要 ・ 不要
	中間前金払・部分払の選択 ※契約額100万円未満または60日未満不要	要 ・ 不要
⑤-1~4	建退共証紙購入票 ※契約金100万円未満不要	要 ・ 不要
	履行保証保険	要 ・ 不要
⑥	請負代金内訳書	要 ・ 不要
⑧	工事着工届	要 ・ 不要
⑨	工事完成届	要 ・ 不要
	工事記録写真 <ol style="list-style-type: none"> 1 写真帳は、A4版とする。 2 作業の順に写真をとりまとめる。 3 原則、最初の頁(見開き時)は、現場の着手前と施工完了が対比できるように撮影して整理すること。 	要 ・ 不要
	※施設を管理していく上で重要な資料となります。 そのため、経年後、誰が見ても、“いつ・どこで・誰が ・何を・どうやって”が把握できるよう、撮影の方法や整理方法の工夫を心がけてください。1写真帳は、A4版とする。	



西・南・北棟

B1階 平面図

利用出入口
貸問仕切

平面図

附記事項

一級建築士事務所 野野 佳典
No.1145号

一級建築士事務所 野野 佳典

YUASA SYSTEM

4 建物配置図

